





### Souveräne Leistungen

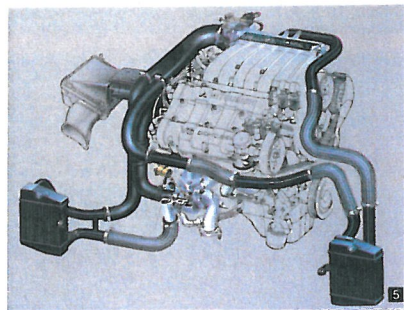
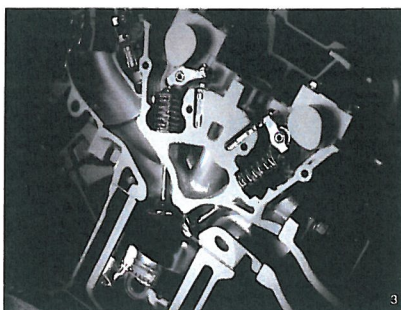
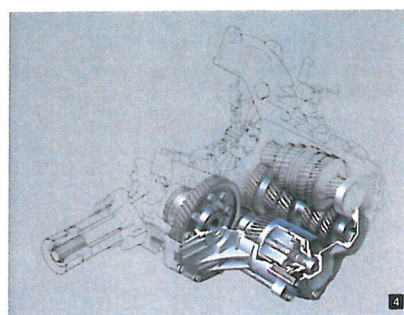
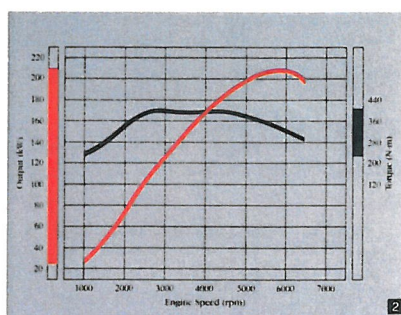
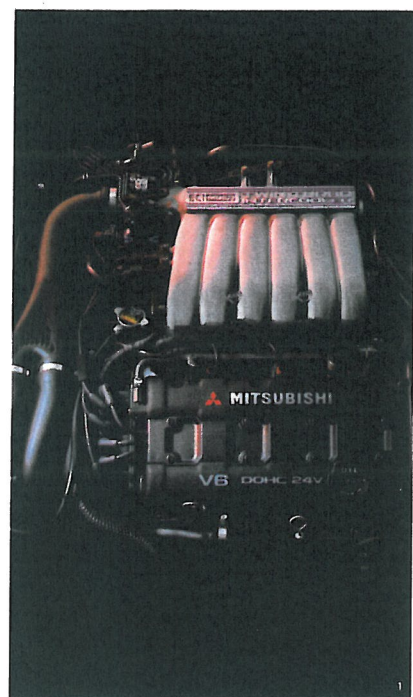
Das Herz des 3000GT Twin Turbo ist sein superb V6 DOHC 24V-Triebwerk mit zwei Turboladern und zwei Intercoolern. Über ein eng-abgestuftes 5-Gang-Getriebe und ein Zentraldifferential mit Visco-Sperre wird die Kraft der 286 PS permanent auf alle vier Räder übertragen.

Beeindruckend sind der seidenweiche Motorlauf und die imposanten Leistungsreserven – das maximale Drehmoment von 407 Nm bei nur 3'000/min garantiert bullige Kraft bereits im niedrigen Drehzahlbereich.

### Des performances qui défient l'imagination

Source de l'extraordinaire énergie de la 3000GT Twin Turbo, un moteur V6, DOHC, 24 soupapes, équipé de deux turbocompresseurs et de deux intercoolers, soit 286 chevaux en traction permanente sur les quatre roues. Des performances impressionnantes, distribuées par une boîte à 5 rapports courts et un différentiel central à visco-coupleur. Une souplesse proverbiale et des réserves de puissance imposantes même à bas régime, puisque la 3000GT offre un couple maximum de 407 Nm à 3000 t/min déjà.





1 3.0 V6 DOHC 24V Twin Turbo:  
0-100 km/h in 5.9 Sekunden, Spitze  
250 km/h.

2 286 PS/210 kW bei 6'000/min,  
maximales Drehmoment 407 Nm bei  
3'000/min.

3 Rollenschwinghebel reduzieren die  
Reibungsverluste im Ventiltriebs-  
System.

4 Das Zentralfeder mit Visco-  
Sperre sorgt für eine Kraftverteilung von  
45/55% auf die Vorder- und Hinterräder.

5 Die spontan ansprechenden Doppel-  
Turbolader mit Doppel-Intercoolern  
werden elektronisch gesteuert.

1 3.0 V6 DOHC 24V Twin Turbo:  
0-100 km/h en 5.9 secondes, vitesse de  
pointe: 250 km/h.

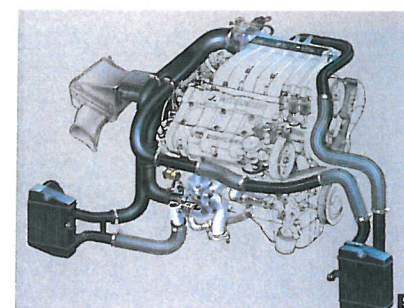
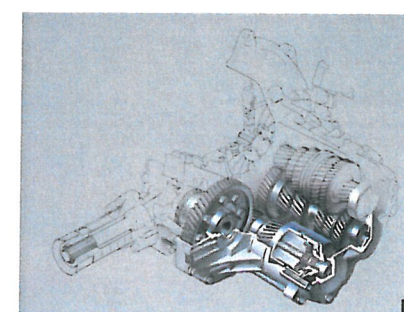
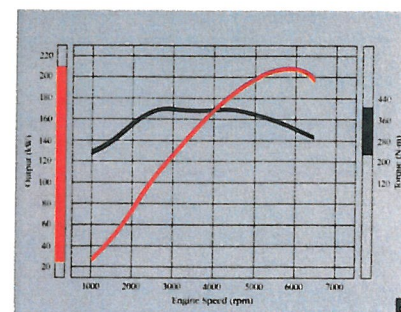
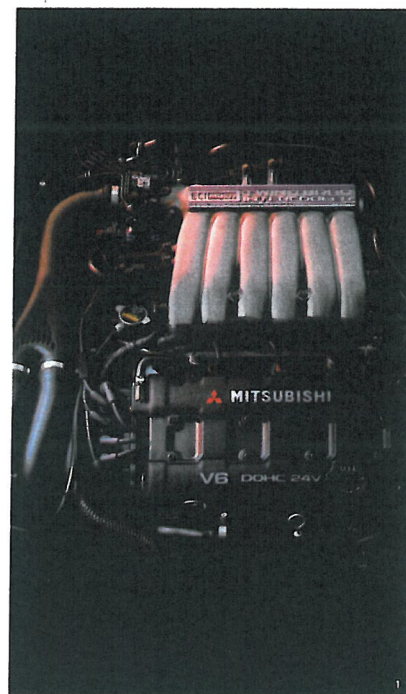
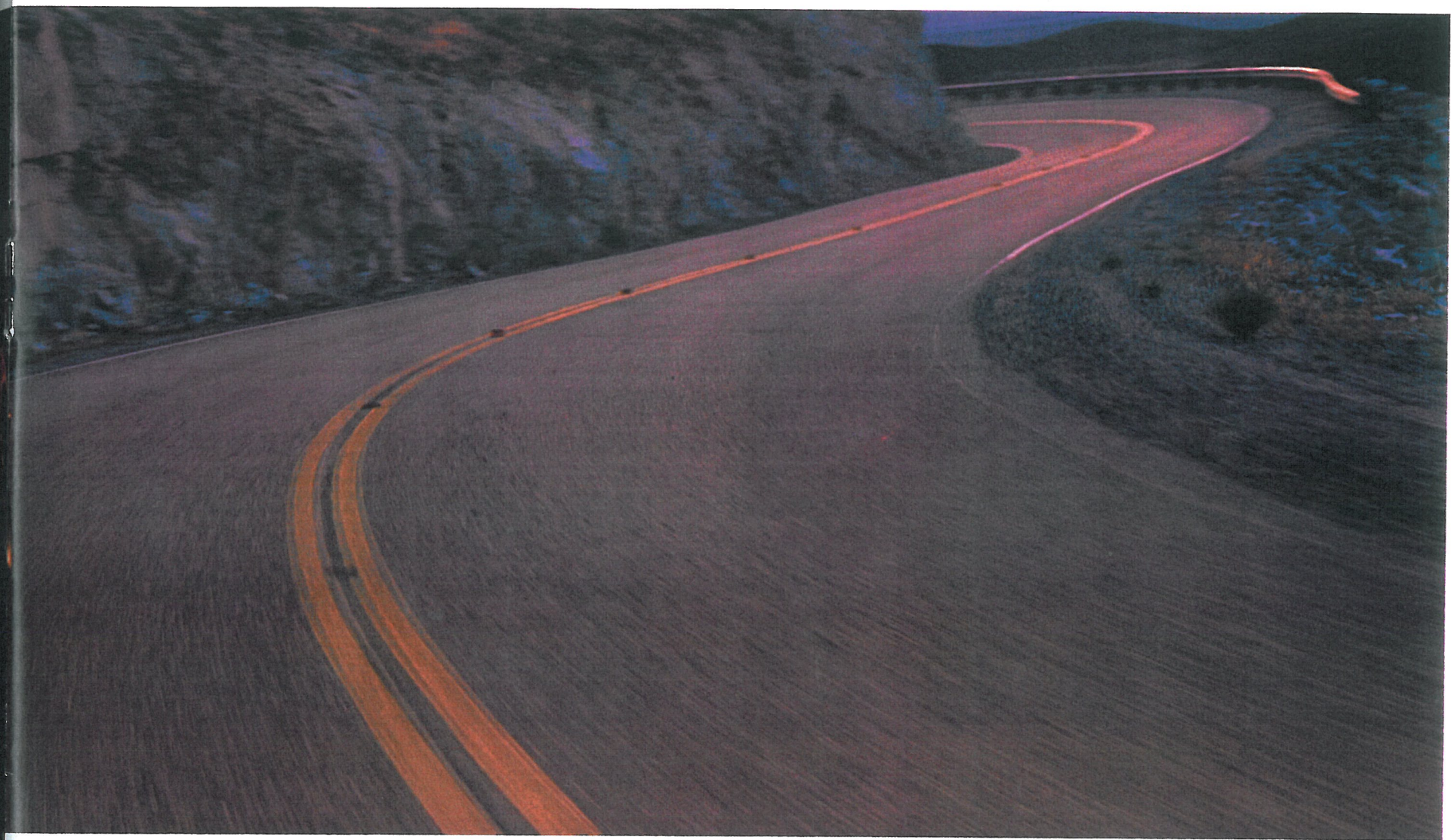
2 286 ch/210 kW à 6000 t/min, couple  
maximum: 407 Nm à 3000 t/min.

3 Des culbuteurs à galets réduisent les  
pertes dues au frottement des  
commandes de soupapes.

4 Un différentiel central à visco-coupleur  
répartit la puissance sur les axes avant et  
arrière à raison de 45/55%.

5 Asservissement électronique du double  
turbocompresseur et des deux  
intercoolers.





1 3.0 V6 DOHC 24V Twin Turbo:  
0-100 km/h in 5.9 Sekunden, Spitze  
250 km/h.

2 286 PS/210 kW bei 6'000/min,  
maximales Drehmoment 407 Nm bei  
3'000/min.

3 Rollenschwinghebel reduzieren die  
Reibungsverluste im Ventiltriebs-  
System.

4 Das Zentraldifferential mit Visco-  
Sperrung sorgt für eine Kraftverteilung von  
45/55% auf die Vorder- und Hinterräder.

5 Die spontan ansprechenden Doppel-  
Turbolader mit Doppel-Intercoolern  
werden elektronisch gesteuert.

1 3.0 V6 DOHC 24V Twin Turbo:  
0-100 km/h en 5.9 secondes, vitesse de  
pointe: 250 km/h.

2 286 ch/210 kW à 6000 t/min, couple  
maximum: 407 Nm à 3000 t/min.

3 Des culbuteurs à galets réduisent les  
pertes dues au frottement des  
commandes de soupapes.

4 Un différentiel central à visco-coupleur  
répartit la puissance sur les axes avant et  
arrière à raison de 45/55%.

5 Asservissement électronique du double  
turbocompresseur et des deux  
intercoolers.