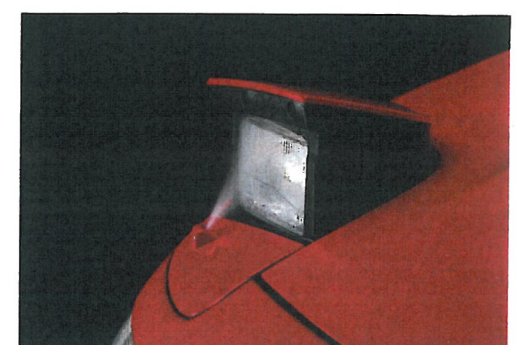
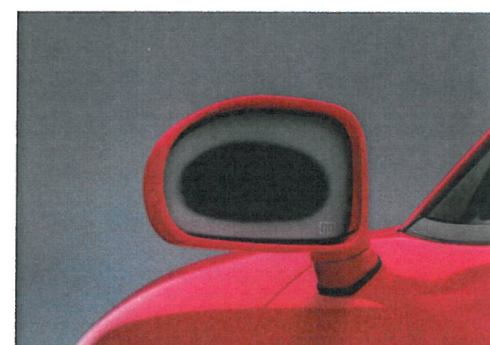
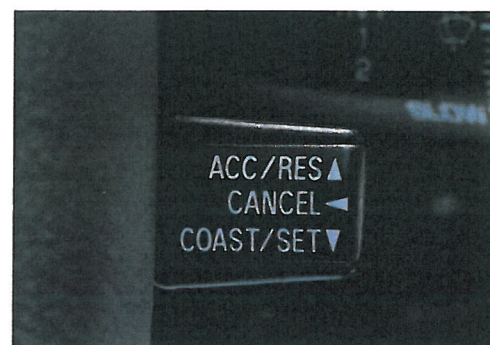
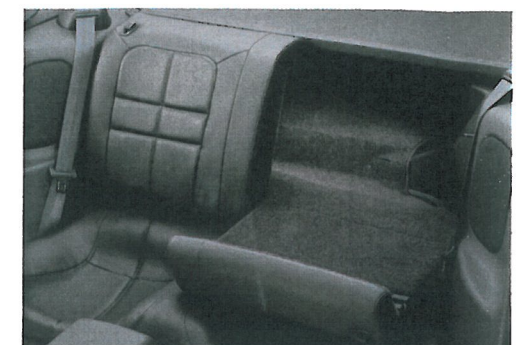


- 1 Der Fahrersitz ist in 8 Dimensionen verstellbar, davon 5-fach elektrisch.
- 2 Ein Monitor informiert über aktuelle Daten der vollautomatischen Klimaanlage.
- 3 Geschmiedete 17" Alufelgen und 225/50 ZR17 Reifen.
- 1 8 paramètres de réglage du siège-conducteur, dont 5 électriques.
- 2 Un moniteur affiche en temps réel toutes les données relatives à la climatisation.
- 3 Jantes 17" en aluminium forgé, pneus ZR17 225/50.



Serienausstattung

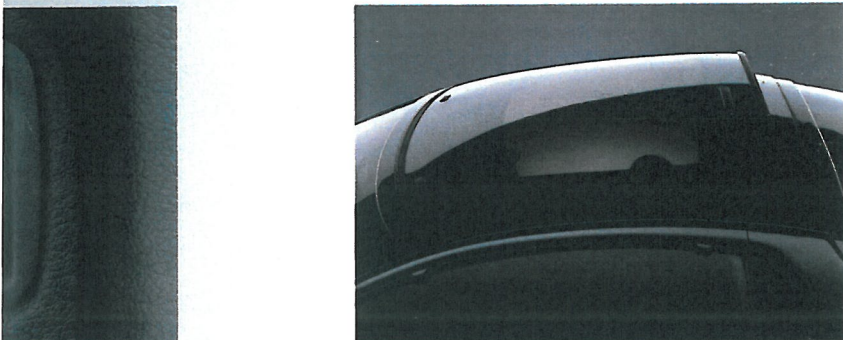
Aussen: • Aufstell-Sonnendach • Wärmeschutzverglasung • Stossstangen, Frontspoiler, Seitenschweller und Heckspoiler in Wagenfarbe • ACTIVE AERO SYSTEM • Geschmiedete Alufelgen • Elektrisch verstell- und beheizbare Aussenspiegel • Scheinwerfer-Waschanlage • Voll versenkbare Halogenscheinwerfer, Weitstrahler • Lackierung in Misty White-Pearl, Passion Red oder Toscana Black-Pearl.

Komfort und Sicherheit: • Permanenter 4x4 mit Zentraldifferential und Visco-Sperre, Sperrdifferential hinten • Allradlenkung 4WS • ABS • Fahrer-Airbag • Seiten-Aufprallschutz • Elektronische Fahrwerkskontrolle ECS • Automatische Klimaanlage • Tempomat • Sport-Ledersitze (fahrerseitig elektrisch verstellbar) • Höhenverstellbares Lederlenkrad • HiFi Audioanlage • Elektrische Fensterheber • Zentralverriegelung • Electronic Time + Alarmcontrol System (ETACS) • Einzeln abklappbare Rücksitzlehne • Intervallscheibenwischer vorne und hinten • Mittelkonsole mit gedecktem Ablagefach • Sonnenblenden mit Make-up Spiegel • Komplette Sportinstrumentierung mit Turbo-Boost Anzeige • Fernentriegelung für Heckklappe und Tankdeckel.

Equipement de série

Extérieur: • Toit ouvrant • glaces athermiques • becquets avant et arrière, pare-chocs et bas de caisse aux couleurs de la carrosserie • ACTIVE AERO SYSTEM • jantes en aluminium forgé • rétroviseurs électriques à dégivreur • système de nettoyage des phares • phares halogènes escamotables, phares longue distance • couleurs au choix: Misty White-Pearl, Passion Red ou Toscana Black-Pearl.

Confort et sécurité: • Traction permanente sur les quatre roues • différentiel central à visco-coupleur • différentiel autobloquant à l'arrière • direction 4WS assistée sur les quatre roues • ABS • airbag conducteur • protections latérales antichocs • suspension électronique ECS • climatisation automatique • régulateur de vitesse • sièges sport en cuir (réglage électrique du siège-conducteur) • volant cuir réglable en hauteur • chaîne HiFi • lève-glaces électriques • verrouillage central • Electronic Time + Alarm Control System (ETACS) • dossier arrière rabattable 50/50 • essuie-glaces intermittents avant et arrière • console centrale • vide-poches à couvercle • pare-soleil à miroir de courtoisie • tableau de bord sportif • affichage Turbo-Boost • capot et bouchon de réservoir télécommandés.



und Heckspoiler in Wagenfarbe • ACTIVE AERO SYSTEM • Geschmiedete Alufelgen
enscheinwerfer, Weitstrahler • Lackierung in Misty White-Pearl, Passion Red oder Toscana

tial hinten • Allradlenkung 4WS • ABS • Fahrer-Airbag • Seiten-Aufprallschutz
erseitig elektrisch verstellbar) • Höhenverstellbares Lederlenkrad • HiFi Audioanlage
zeln abklappbare Rücksitzlehne • Intervallscheibenwischer vorne und hinten
mentierung mit Turbo-Boost Anzeige • Fernentriegelung für Heckklappe und Tankdeckel.

aux couleurs de la carrosserie • ACTIVE AERO SYSTEM • jantes en aluminium forgé
s, phares longue distance • couleurs au choix: Misty White-Pearl, Passion Red ou Toscana

ur • différentiel autobloquant à l'arrière • direction 4WS assistée sur les quatre roues • ABS
natique • régulateur de vitesse • sièges sport en cuir (réglage électrique du siège-
il • Electronic Time + Alarm Control System (ETACS) • dossier arrière rabattable 50/50
noir de courtoisie • tableau de bord sportif • affichage Turbo-Boost • capot et bouchon

| TECHNISCHE DATEN | CARACTERISTIQUES TECHNIQUES | MITSUBISHI 3000 GT TWIN TURBO |
|---------------------------------|-------------------------------------|--|
| Länge | Longueur | 4.540 |
| Breite | Largeur | 1.840 |
| Höhe | Hauteur | 1.285 |
| Radstand | Empattement | 2.470 |
| Spur vorne | Voie avant | 1.560 |
| Spur hinten | Voie arrière | 1.580 |
| Bodenfreiheit | Garde au sol | 140 |
| Sitzplätze | Nombre de places | 4 |
| Wendekreis | Diamètre de braquage | 11,4 |
| Leergewicht | Poids à vide | 1.760 |
| Zuladung | Charge utile | 360 |
| Beschleunigung 0-100 km/h | Accélération 0-100 km/h | 5,9 |
| Höchstgeschwindigkeit | Vitesse maximale | 250 |
| Motor | Moteur | V6 DOHC 24V |
| Typ | Type | 6G72, Twin Turbo + Twin Intercooler |
| Hubraum | Cylindrée | 2.972 |
| Bohrung × Hub | Alésage × course | 91,1 × 76,0 |
| Leistung | Puissance | 210(286)/6.000 |
| Maximales Drehmoment | Couple maximal | 407/3.000 |
| Einspritzung | Injection | ECI-Multi Karman Vortex |
| Tankinhalt | Contenance du réservoir | 75 |
| Treibstoffverbrauch (Norm FAV1) | Consommation d'essence (Norme OEVI) | |
| Stadt | Urbain | 12,9 |
| Überland | Interurbain | 7,9 |
| Mix | Mixte | 10,7 |
| Zahnstangenlenkung | Direction à crémaillère | Servo |
| Einzelradaufhängung vorne | Suspension indépendante avant | MacPherson |
| Einzelradaufhängung hinten | Suspension indépendante arrière | Double Wishbones |
| Bremsen vorne | Freins avant | 17" Scheiben innenbelüftet disques ventilés 17" |
| Bremsen hinten | Freins arrière | 16" Scheiben innenbelüftet disques ventilés 16" |
| Reifen | Pneumatiques | 225/50ZR17 |

3 Jahre Werkgarantie – 3 ans de garantie d'usine
3 Jahre Inter-Euro Service – 3 ans Inter-Euro Service
6 Jahre Garantie gegen Durchrostung – 6 ans de garantie contre la corrosion perforante

Änderungen, Druckfehler oder Irrtum vorbehalten.
Es besteht keine Haftung für mögliche Fehler oder Auslassungen in diesem Prospekt.
Sous réserve de modifications, fautes d'impression ou erreurs. Les renseignements contenus dans le présent prospectus n'ont
qu'une valeur indicative et n'engagent en aucune manière l'importateur ou les garagistes Mitsubishi.

Aussenfarben – Couleurs extérieures



Passion Red R71

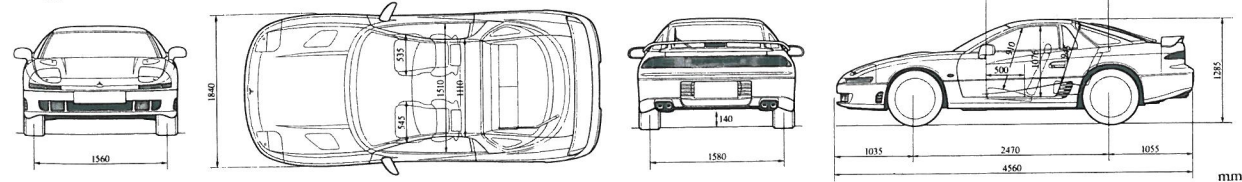


Misty White (P) W29



Toscana Black (P) X02

3000GT



MMC Automobile AG
Steigstrasse 26
8401 Winterthur
Tel. 052/203 57 31





Im neuen 3000GT Twin Turbo steckt all die Erfahrung und das Können vom weltweit grössten High-Tech Konzern. Von Mitsubishi. Ein reinrassiger Sportwagen, konkurrenzlos in der Technik, perfekt abgestimmt. Als Anerkennung dieser hervorragenden Leistungen erhielt der 3000GT in den USA die höchste Auszeichnung: "Import Car of the Year".

La nouvelle 3000GT Twin Turbo. Toute l'expérience, la technologie et le savoir-faire de Mitsubishi, le plus grand groupe high-tech mondial. Un pur-sang parfaitement achevé, inégalable sur le plan technique. Une performance qui a déjà valu à cette merveille de remporter la plus haute distinction automobile des Etats-Unis: le titre de "Import Car of the Year".